

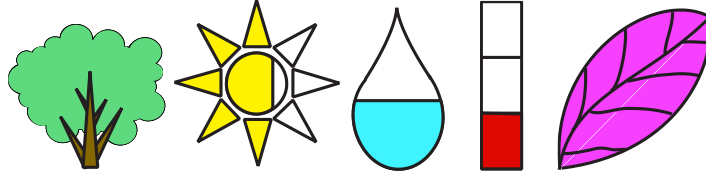
Mussaenda erythrophylla Schumach. & Thonn. "Rosea"

Flor de Trapo, Musaenda, Ashanti Blood, Red Flag Bush, Tropical Dogwood

ARBUSTO
SHRUB

RUBIACEAE

(FAMILIA DEL CAFÉ, COFFEE FAMILY)

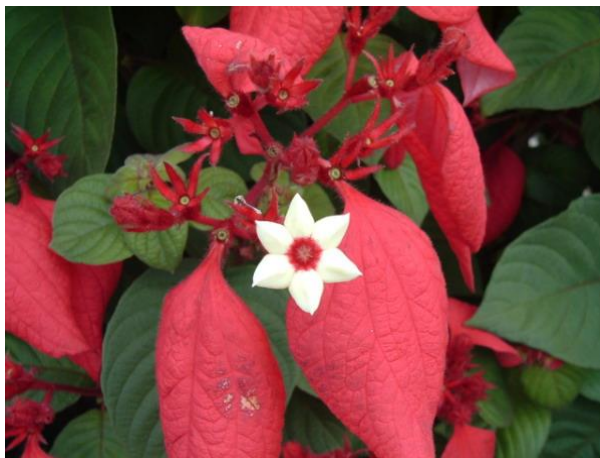


GENERAL: Nativa de las zonas tropicales de África. Una de las variedades más comunes de *Mussaenda erythrophylla* es 'Rosea', tipificada por sus brácteas rosadas.

GENERAL: Native to tropical Africa. One of the most common cultivars of *Mussaenda erythrophylla* is 'Rosea', typified by its pinkish bracts.



APARIENCIA: Arbusto latifoliado de hoja perenne. El arbusto tiene pequeños (diámetro 10 mm), flores en forma de estrellas apoyadas sobre unas proyecciones tubulares, que son mezclas de los colores blanco, amarillo y rojo. Es la grande y colorido, ovadas, brácteas (largo 7.5 cm) que proporcionan la verdadera exhibición ornamental, ya que tiene diferentes colores como rojo, rosa, blanco, rosa pálido o algunas mezclas. Floración es durante todo el año. Las hojas son elípticas a ovadas (largo 15 cm), de color verde brillante, con una textura aterciopelada. Plantas tienen un rápido ritmo de crecimiento, alcanzando una altura de 2-3 m (habito natural hasta 10 m).



APPEARANCE: Broadleaf evergreen shrub. The shrub has small (diameter 10 mm), star-shaped flowers, which are mixtures of the colors white, yellow and red, and are supported on tubular projections. It is the large and colorful, ovate, bracts (length 7.5 cm) that provide the real ornamental display, occurring in red, rose, white, pale pink or sometimes mixtures. Flowering occurs all year long. Leaves are elliptic to ovate (length 15 cm), bright green, with a velvet/fuzzy texture. Plants have a rapid growth rate, reaching a height of 2-3 m (natural habit up to 10 m).

REQUISITOS: Las plantas prefieren suelos bien drenados, húmedos, ricos en materia orgánica, y ligeramente ácidos. Las plantas crecen mejor en sombra parcial hasta pleno sol, exigiendo pleno sol para un mejor color de las brácteas, pero en climas calientes las plantas también aprecian algo de luz filtrada al mediodía.

REQUIREMENTS: Plants prefer moist, humus-rich, well-drained, and slightly acidic soils. Plants grow best in part shade to full sun, requiring full sun for best bract color, but in hot climates plants also appreciate some mid-day filtered light.

USOS: En climas tropicales, es un buen arbusto para plantar por separado o en grupos en el jardín o utilizarlo como planta de maceta.

USES: In tropical climates, they are a good shrub to plant singly or in groups in the garden or use as a potted patio plant.

MANTENIMIENTO: El mantenimiento es bajo. El riego regular es necesario para mantener el suelo húmedo, pero no mojado. No hay serios problemas de insectos o enfermedades reportados.

MAINTENANCE: Maintenance is low. Regular watering is required to keep the soil moist, but not wet. No serious insect or disease problems have been reported.

PROPAGACIÓN: Propagar por estacas de madera semi-dura o por acodo aéreo.

PROPAGATION: Propagate from semi-hardwood cuttings or by air layering.

NOTAS:

NOTES:

OTROS NOMBRES CIENTÍFICOS / OTHER SCIENTIFIC NAMES: *Mussaenda fulgens* Tedlie,
Mussaenda splendida Welw.